

Ein Partner von



So will ich leben.

Gewinner des  
Energy Award 2013  
M1 Energieplus-Massivhaus  
gebaut in 14656 Brieselang

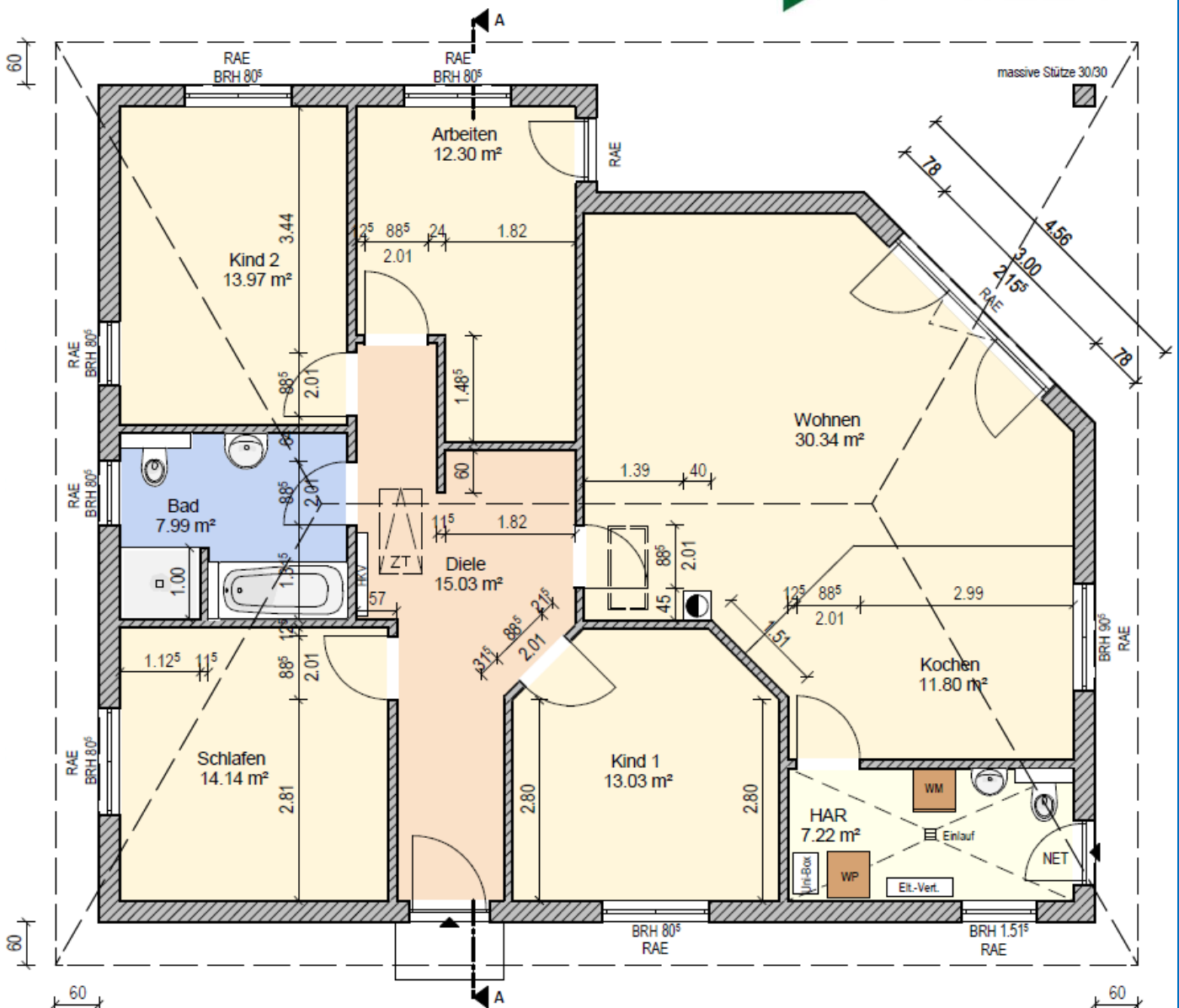


# Bau- & Hausbesichtigung

Bungalow, WFL ca. 125,82 m<sup>2</sup>

Wo: 14641 Wustermark, OT Priort

Wann: Nach Abstimmung



Elbe Haus® - Beratungsbüro Berlin Brandenburg

Im „Havel Park Dallgow“ - 14624 Dallgow, Döberitzer Weg 3

Telefon: 033232 / 22 647 - Funk: 0172 / 39 39 0 13 - E-Mail: O.Schlaak@elbe-haus.de