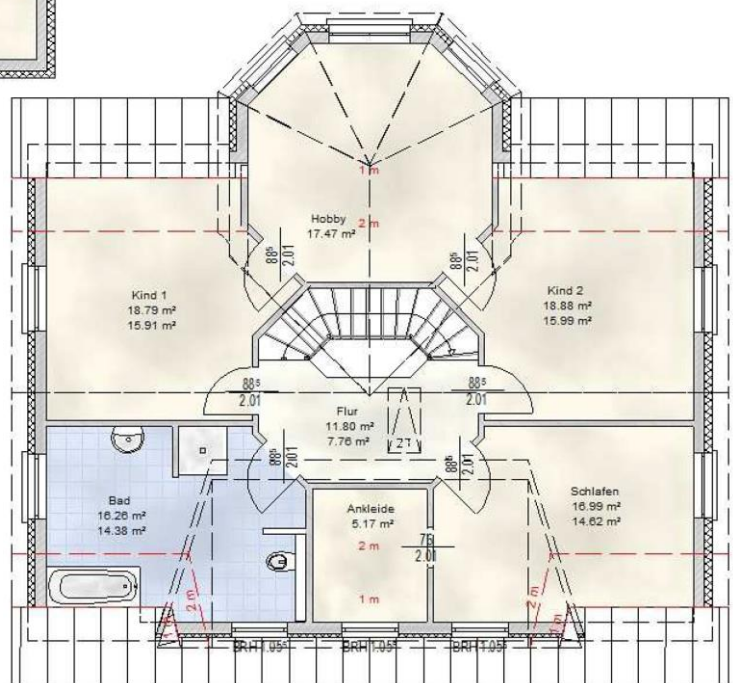
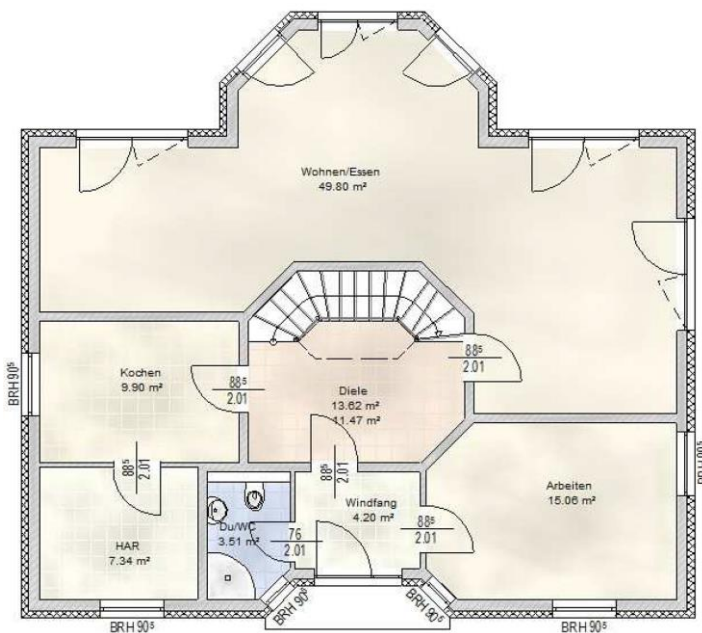


# Bau- & Hausbesichtigung

**Einfamilienhaus mit einer Wohnfläche von ca. 192,58 m<sup>2</sup> (NGF ca. 210,56 m<sup>2</sup>)**

**Wo:** 14532 Stahnsdorf

**Wann:** nach Abstimmung



Elbe Haus® - Beratungsbüro Berlin Brandenburg

Im „Havel Park Dallgow“ - 14624 Dallgow, Döberitzer Weg 3

Telefon: 033232 / 22 647 - Funk: 0172 / 39 39 0 13 - E-Mail: O.Schlaak@elbe-haus.de