

Ein Partner von

ELBE-HAUS

So will ich leben.



Gewinner des
Energy Award 2013
M1 Energieplus-Massivhaus
gebaut in 14656 Brieselang

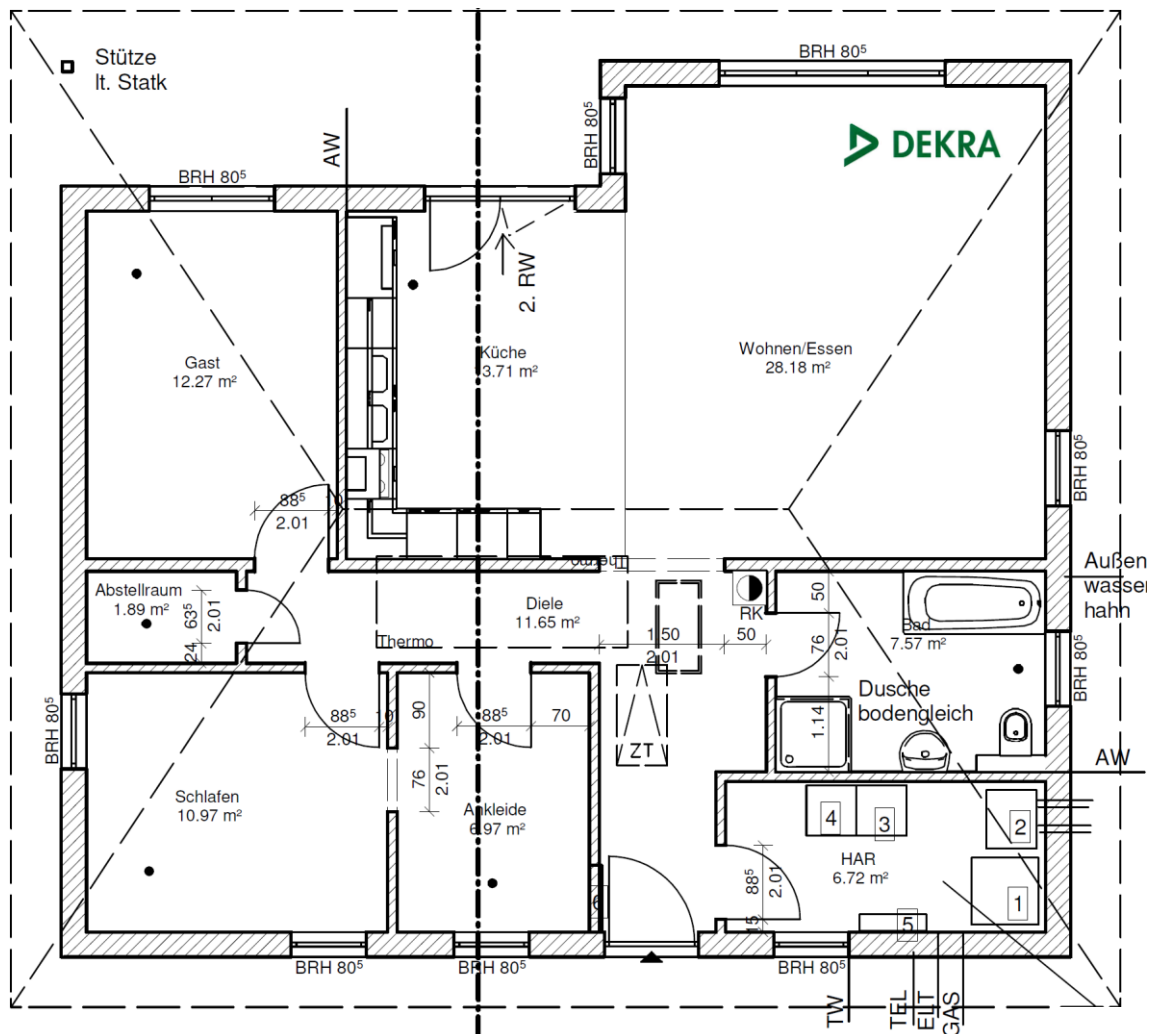
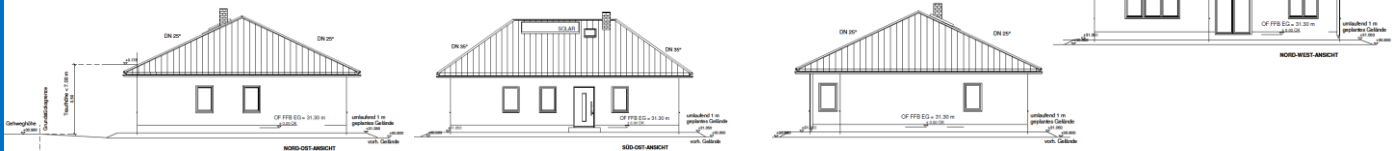


Bau- & Hausbesichtigung

Bungalow mit einer Wohnfläche von ca. 99,93 m²

Wo: 14656 Brieselang

Wann: Nach Abstimmung



Elbe Haus® - Beratungsbüro Berlin Brandenburg

Im „Havel Park Dallgow“ - 14624 Dallgow, Döberitzer Weg 3

Telefon: 033232 / 22 647 - Funk: 0172 / 39 39 0 13 - E-Mail: O.Schlaak@elbe-haus.de