

Ein Partner von



*So will ich leben.*

Gewinner des  
Energy Award 2013  
M1 Energieplus-Massivhaus  
gebaut in 14656 Brieselang



# Bau- & Hausbesichtigung

Stadtvilla mit zwei Wohnungen

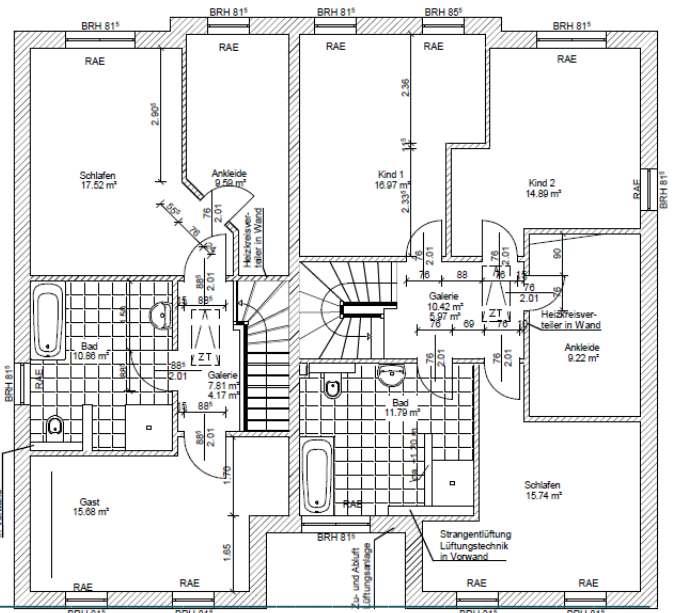
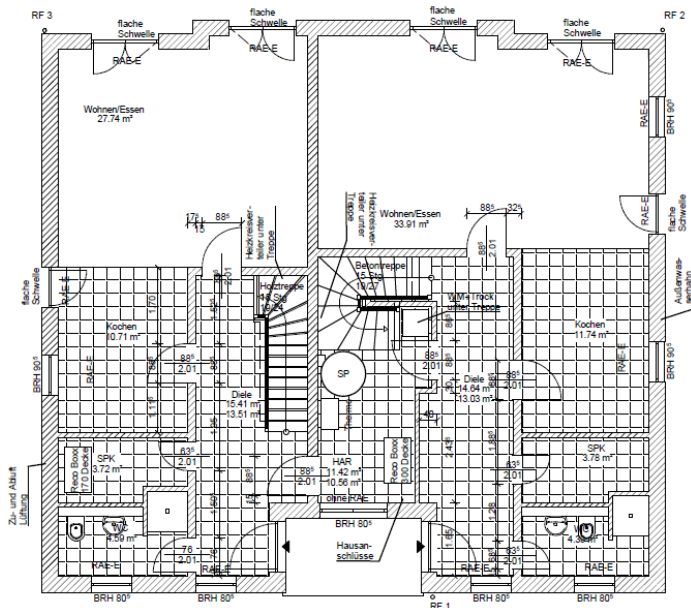
Wohnung links, WFL ca. 118,09 m<sup>2</sup>, NGF ca. 125,42 m<sup>2</sup>

Wohnung rechts, WFL ca. 141,59 m<sup>2</sup>, NGF ca. 149,59 m<sup>2</sup>

zzgl. gemeinsamer HWR, WFL ca. 10,60 m<sup>2</sup>, NGF ca. 11,46 m<sup>2</sup>

Wo: 14656 Brieselang

Wann: Nach Abstimmung



Elbe Haus® - Beratungsbüro Berlin Brandenburg

Im „Havel Park Dallgow“ - 14624 Dallgow, Döberitzer Weg 3

Telefon: 033232 / 22 647 - Funk: 0172 / 39 39 0 13 - E-Mail: O.Schlaak@elbe-haus.de