

Ein Partner von

ELBE-HAUS

So will ich bauen.

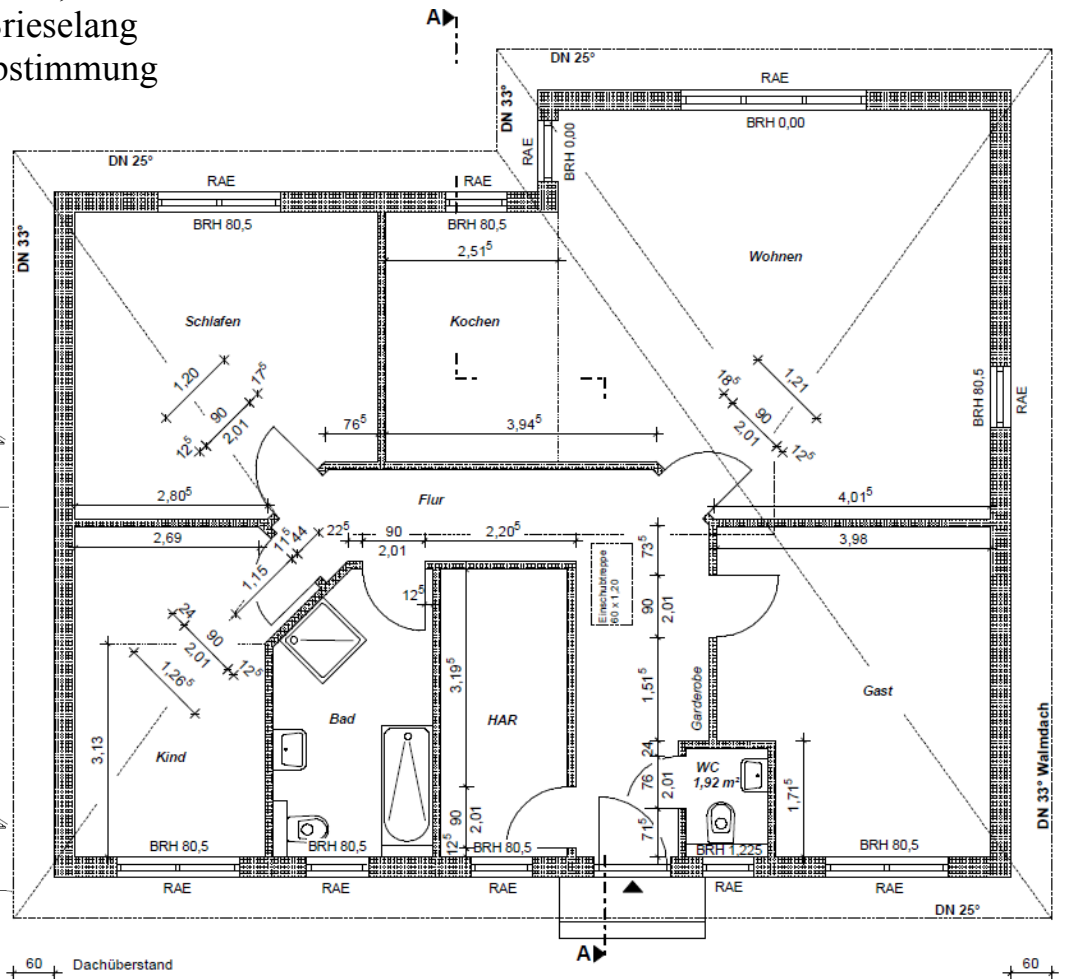
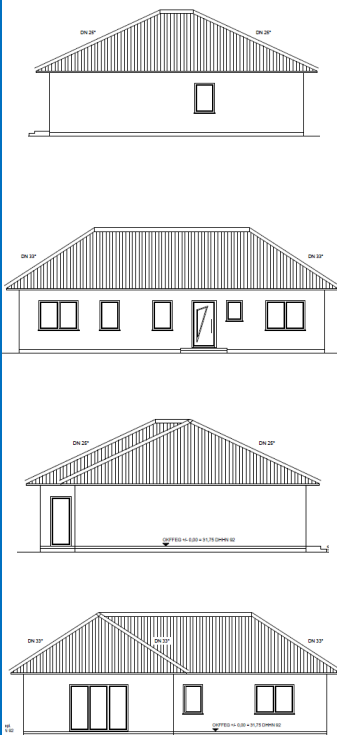


Bau- & Hausbesichtigung

Bungalow mit etwa 130,66 m² Wohnfläche

Wo: 14656 Brieselang

Wann: Nach Abstimmung



Ein Bungalow, individuelle Planung, Wohnflächen ca. 130,66 m²:

Diele 15,60 m²

Bad 9,22 m²

Schlafen 18,87 m²

Wohnen 36,25 m²

Gäste-WC 1,92 m²

HWR 7,81 m²

Kind 14,07 m²

Kochen 9,18 m²

Gast 17,74 m²

im Dachgeschoss mit Lagerfläche



Elbe Haus[®] - Beratungsbüro Berlin Brandenburg

Im „Havel Park Dallgow“ - 14624 Dallgow, Döberitzer Weg 3

Telefon: 033232 / 22 647 - Funk: 0172 / 39 39 0 13 - E-Mail: O.Schlaak@elbe-haus.de