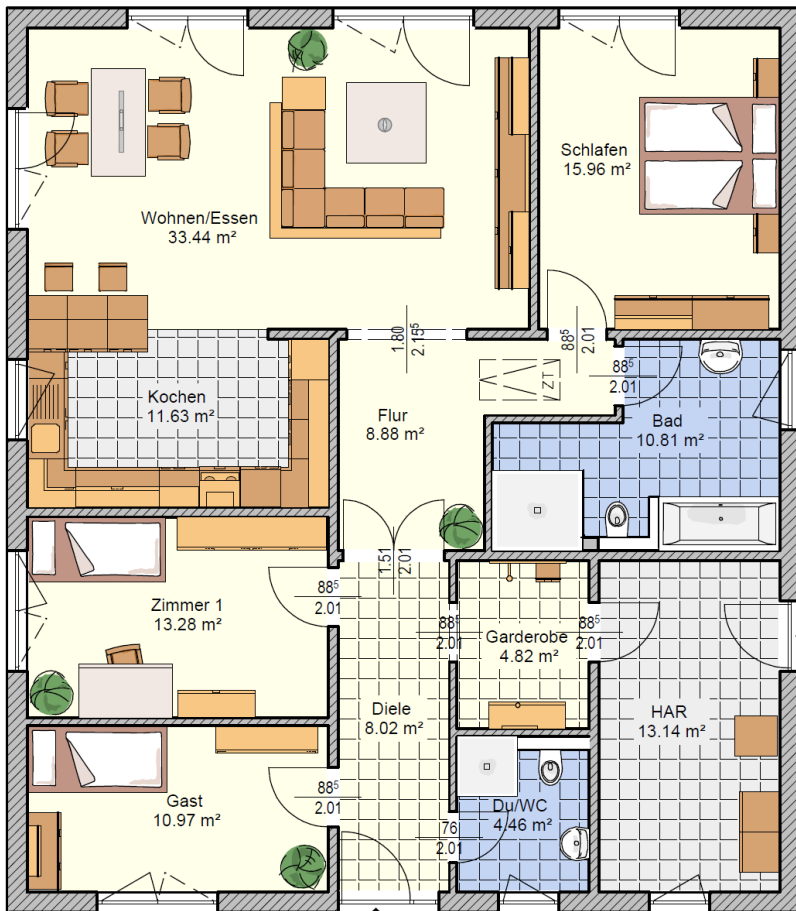


# Bau- & Hausbesichtigung

**Bungalow mit einer Wohnfläche von ca. 135,41 m<sup>2</sup> (NGF ca. 137,71 m<sup>2</sup>)**

**Wo:** 12683 Berlin

**Wann:** nach Abstimmung



Elbe Haus® - Beratungsbüro Berlin Brandenburg

Im „Havel Park Dallgow“ - 14624 Dallgow, Döberitzer Weg 3

Funk: 0172 / 39 39 0 13 - Telefon (AB): 033232 / 22 647 - E-Mail: o.schlaak@elbe-haus.de